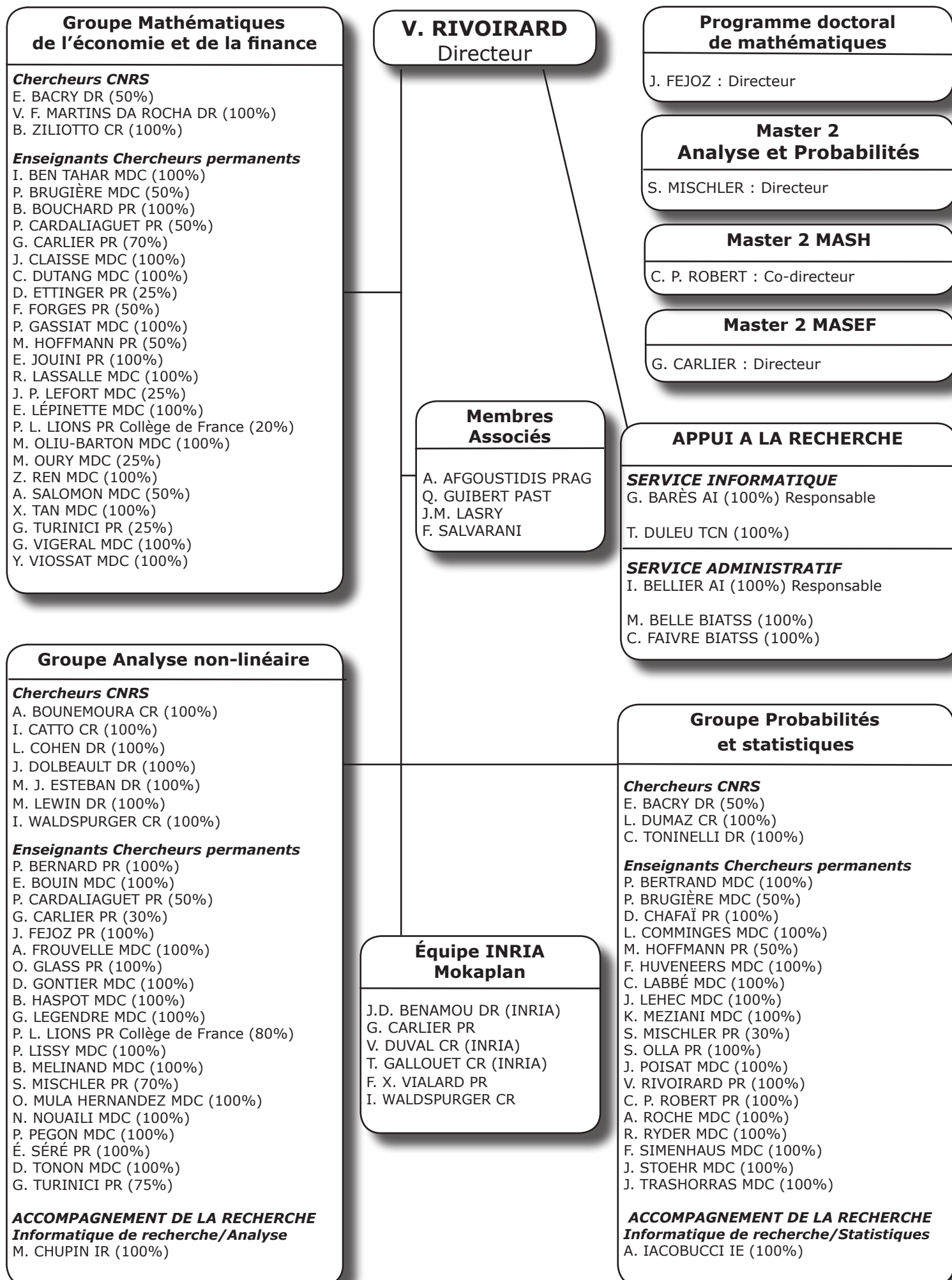


Organigramme du CEREMADE (UMR7534) Octobre 2018



V. RIVOIRARD
Directeur

Groupe Mathématiques de l'économie et de la finance

Chercheurs CNRS

E. BACRY DR (50%)
V. F. MARTINS DA ROCHA DR (100%)
B. ZILLOTTO CR (100%)

Enseignants Chercheurs permanents

I. BEN TAHAR MDC (100%)
P. BRUGIÈRE MDC (50%)
B. BOUCHARD PR (100%)
P. CARDALIAGUET PR (50%)
G. CARLIER PR (70%)
J. CLASSE MDC (100%)
C. DUTANG MDC (100%)
D. ETTINGER PR (25%)
F. FORGES PR (50%)
P. GASSIAT MDC (100%)
M. HOFFMANN PR (50%)
E. JOUINI PR (100%)
R. LASSALLE MDC (100%)
J. P. LEFORT MDC (25%)
E. LÉPINETTE MDC (100%)
P. L. LIONS PR Collège de France (20%)
M. OLIU-BARTON MDC (100%)
M. OURY MDC (25%)
Z. REN MDC (100%)
A. SALOMON MDC (50%)
X. TAN MDC (100%)
G. TURINICI PR (25%)
G. VIGERAL MDC (100%)
Y. VIOSSAT MDC (100%)

Programme doctoral de mathématiques

J. FEJOZ : Directeur

Master 2 Analyse et Probabilités

S. MISCHLER : Directeur

Master 2 MASH

C. P. ROBERT : Co-directeur

Master 2 MASEF

G. CARLIER : Directeur

Membres Associés

A. AFGOUSTIDIS PRAG
Q. GUIBERT PAST
J.M. LASRY
F. SALVARANI

APPUI A LA RECHERCHE

SERVICE INFORMATIQUE

G. BARÈS AI (100%) Responsable
T. DULEU TCN (100%)

SERVICE ADMINISTRATIF

I. BELLIER AI (100%) Responsable
M. BELLE BIATSS (100%)
C. FAIVRE BIATSS (100%)

Groupe Analyse non-linéaire

Chercheurs CNRS

A. BOUNEMOURA CR (100%)
I. CATTO CR (100%)
L. COHEN DR (100%)
J. DOLBEAULT DR (100%)
M. J. ESTEBAN DR (100%)
M. LEWIN DR (100%)
I. WALDSPURGER CR (100%)

Enseignants Chercheurs permanents

P. BERNARD PR (100%)
E. BOUIN MDC (100%)
P. CARDALIAGUET PR (50%)
G. CARLIER PR (30%)
J. FEJOZ PR (100%)
A. FROUVELLE MDC (100%)
O. GLASS PR (100%)
D. GONTIER MDC (100%)
B. HASPOT MDC (100%)
G. LEGENDRE MDC (100%)
P. L. LIONS PR Collège de France (80%)
P. LISSY MDC (100%)
B. MELINAND MDC (100%)
S. MISCHLER PR (70%)
O. MULA HERNANDEZ MDC (100%)
N. NOUAILI MDC (100%)
P. PEGON MDC (100%)
É. SÉRÉ PR (100%)
D. TONON MDC (100%)
G. TURINICI PR (75%)

ACCOMPAGNEMENT DE LA RECHERCHE Informatique de recherche/Analyse

M. CHUPIN IR (100%)

Groupe Probabilités et statistiques

Chercheurs CNRS

E. BACRY DR (50%)
L. DUMAZ CR (100%)
C. TONINELLI DR (100%)

Enseignants Chercheurs permanents

P. BERTRAND MDC (100%)
P. BRUGIÈRE MDC (50%)
D. CHAFAÏ PR (100%)
L. COMMINGES MDC (100%)
M. HOFFMANN PR (50%)
F. HUVEËNERS MDC (100%)
C. LABBÉ MDC (100%)
J. LEHEC MDC (100%)
K. MEZIANI MDC (100%)
S. MISCHLER PR (30%)
S. OLLA PR (100%)
J. POISAT MDC (100%)
V. RIVOIRARD PR (100%)
C. P. ROBERT PR (100%)
A. ROCHE MDC (100%)
R. RYDER MDC (100%)
F. SIMENHAUS MDC (100%)
J. STOEHR MDC (100%)
J. TRASHORRAS MDC (100%)

ACCOMPAGNEMENT DE LA RECHERCHE Informatique de recherche/Statistiques

A. IACOBUCCI IE (100%)

Équipe INRIA Mokaplan

J.D. BENAMOU DR (INRIA)
G. CARLIER PR
V. DUVAL CR (INRIA)
T. GALLOUET CR (INRIA)
F. X. VIALARD PR
I. WALDSPURGER CR